



ふわり
社協マスコットキャラクター

明日からできる地域活動情報紙 /

Connect コネクト ふちゅう

発行：社会福祉法人 府中市社会福祉協議会

2024
August

Vol. 06

Take Free



Interview①



府中市立府中第五中学校 伊藤 淳 校長

食を通じて地域とつながる

子どもたち自身が、地域の役に立っている
気持ちになってもらいたい



フードドライブの協力をはじめられたきっかけは？

本校ではコロナ禍前よりボランティア活動を盛んに行っていました。ただ、コロナ禍になってから、なかなか地域とつながりのあるボランティア活動ができませんでした。コロナ禍が明けた頃、なにかできることはないかと考えたときに、府中第六小学校でフードドライブをやっていること、本校の教員がじゃがいもの栽培をして、採れたじゃがいもを子ども食堂へ届ける活動をしていました。今は幸いにも地域の方とつながったボランティアも再開でき、何か地域に貢献できることはないだろうか考えた中に、フードドライブがあったことが協力のきっかけです。

コロナ禍前にされていたボランティア活動は？

地域清掃などしていました。今は新町コミュニティ協議会や青少対第5地区委員会、近隣の小学校と連携しながら様々なボランティアに取り組んでいます。

フードドライブに協力している目的は？

地域の方と子どもたちが関われるということが一番です。子どもたち自身が地域の役に立っているという気持ちを持てたらいいなと、そのような思いがあります。後は困っている皆さんに対して、自分たちができることを考えてもらえたら嬉しいです。

また、本校ではSDGsの取り組みをしていますが、府中第五中学校バージョンで、「SDGs」ならぬ「FCGs」と称し生徒会を中心に取り組みをしています。その中の一つにフードドライブをやりたいという声があったので、将来的には子どもたちが活動の中に入って、関われるようになればいいなと思っています。

今後に向けて

子どもたちにとって食は大切なものなので、それを提供できる一つの活動として、今後も広がっていくことができたらいいなと思っています。

Interview②



わがまち ありすの会
～朝日・多磨・紅葉丘・若松～

山本さん

※ありすの会…紅葉丘文化センターエリアでのわがまち支えあい協議会の名称。

※ちよこつと…ありすの会が主催しているだれでも参加できる居場所のサロン。

ちょっとした活動から
思いを「届ける」そして「つながる」

フードドライブへ協力するきっかけは？

ありすの会*チラシがポストに入っていました。フードドライブが記載されているのを見て、家に食べきれない食品もあったため寄付をしてみました。1回では全ての食品を持っていくことができなかったため、次月も持っていくと、受付の人と話すようになり、段々とありすの会の活動にも参加するようになりました。

活動の感想を教えてください

日々忙しく過ごす中で、時間や体力、年齢的にも制約があると感じています。ありすの会で活躍されているほかの方たちのように自分は活動できないと感じました。そこで、自分には何ができるのだろうか？と考え、ボランティアのお手伝いをするようになり、そして仲間に加えてもらって一方で、『ちよこつと』でフィットネスや唱歌の合唱などを皆さんと顔を合わせながら一緒に楽しむことができ、嬉しい時間を過ごしています。

これから活動する方へのメッセージ

現役時代は仕事優先で、地域社会のことは疎かにしていました。定年後に改めて自分の生き方、地域社会のことを考えるようになりました。今まで地域や社会にお世話になったので、今度は自分ができることが少しでも地域の役に立てばという思いでやっています。ぜひ地域活動の1つとしてフードドライブから始めてみてほしいです。



フードドライブとは

フードドライブとは、ご家庭等で余っている食品を学校や職場などに持ち寄り、食べ物を必要としている方に寄付する活動のことです。

余っている食品を
持っていきます！



目的

「食料支援」 食品を必要とする人々に支援として食品を寄付すること
「食品ロスの削減」 家庭で出てしまうフードロスを減らすこと

食品の流れ



市内では、フードドライブを公共施設、学校、企業、イベント会場等、さまざまな場所で行っています。



地域イベントで



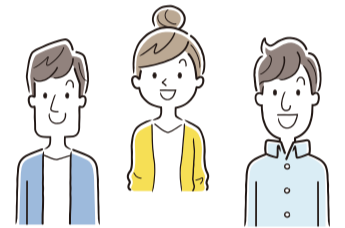
企業で



自社製品で



学校で



ボランティアの方が
運営協力しています。

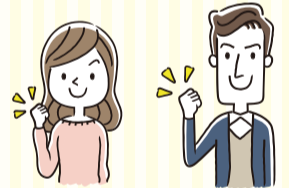
集めた食品は ↓ どうなるの？



フードパントリーとは

フードパントリーとはフードドライブで集まった食品を管理・仕分けし、食品を必要とされている方に無料で配布する活動のことです。

回収後の仕分けや
配布をお手伝い！



目的

「食料支援」 食品を必要としている人々に支援としてお渡しすること
「つながりづくり」 食品のお渡しだけでなく、地域で顔見知りの関係になるなどつながりをつくること

食品の流れ



フードパントリー 実際の様子▶



ご協力ください！



企業・団体の皆様

社協と一緒にフードドライブに 取り組みませんか



開催までの流れ

まずは気軽にご相談ください！



社協
コーディネーター※1
へ相談

連絡調整

分かりました！
フードドライブ
開催します！



企業・団体の皆様

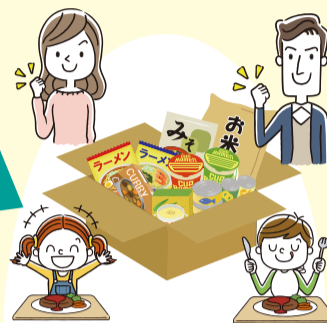
- 打ち合わせを行い、日程や場所の確認
- PR方法
- 当日までに準備するもの
- 寄付先を決める

フードドライブ開催



- 開催準備
- 回収した食品の集計

寄付



わがまち・社協等

- わがまち※2
- 子ども食堂

集まった食品はわがまち※2で活用されます！



フードドライブで
集まった食品

回収



わがまち・社協等

地域へ配布

配布



フード
パントリー

なぜ「わがまち」で配布（フードパントリー）を行うのか？

- ① 身近な地域で顔見知りの関係づくり
- ② 世帯とつながる窓口となり、困りごとの発掘
- ③ 福祉課題の解決と、地域や機関へつなぐ



用語説明 ※注釈



※1
コーディネーターとは？

困りごとを抱えている方に寄り添い、解決に向けて一緒に考えます。また、地域の住民が困りごとを地域全体の課題として捉え、解決できるような「ささえあい」のしくみづくりをお手伝いしています。



※2
わがまちとは？

わがまち支えあい協議会といって、身近な生活圏域の中で地域住民や地域の様々な団体が、自らの「困りごと」に気づき、それを我が事として共有し、解決していくしくみです。現在市内11カ所の文化センター圏域ごとにわがまち支えあい協議会が発足し、様々な活動を行っています。



一品からでもお待ちしております! /

社会福祉協議会 食品寄付の受取先一覧

困りごと相談会で受け取り



- 賞味期限まで2か月以上あるもの。
- 未開封で常温保存のもの。



日時	会場
毎週 一月・火・金	武蔵台文化センター
毎週 一月・水・木	新町文化センター
毎週 一月・木・金	9:30~16:00 住吉文化センター
毎週 一火・木・金	是政文化センター
毎週 一月・水・金	紅葉丘文化センター
毎週 一月曜日	9:15~11:45 中央文化センター
毎週 一水曜日	13:30~16:00 白糸台文化センター
毎週 一木曜日	9:15~11:45 西府文化センター
毎週 一木曜日	片町文化センター
毎週 一木曜日	13:30~16:00 押立文化センター
毎週 一木曜日	四谷文化センター
府中市社会福祉協議会	8:30~17:15 窓口にて随時受取(月~土)



フードドライブで集まった食品



困りごと相談会で寄付を受付

▶わがまち支えあい協議会の定例会や地域活動サロンでも回収しています。

★文化センター窓口での受け取りはしていません。詳細はわがまち支えあい協議会のHPをご覧ください▶



令和6年度

地域なんでも相談員養成研修 受講者募集中!

地域なんでも相談員とは、ちょっと気になること・心配ごとを、コーディネーター*1やわがまち*2へつなぎ、課題を共有し、解決に向けて一緒に考えていく役割を担っています。

日時	内容
9月7日(土) 10:00~15:00 ※昼休憩含む	①地域なんでも相談員の役割 相談員としての気づきのポイント他 ②傾聴講座(講師:日本産業カウンセラー協会)
9月21日(土) 10:00~12:00	③一人の困りごとから、地域での支えあいを考える
9月~10月 (日程は研修初日に調整)	④地域の「わがまち支えあい協議会」への参加
10月26日(土) 10:00~12:00	⑤地域なんでも相談員登録説明 ※①~④を受講した方のみ

- 場 所 ふれあい会館3階会議室(府中市府中町1丁目30番地)
- 対 象 ボランティア活動や地域活動をされている方、またはこれから活動をしたいとお考えの方、府中市内に居住・在勤・在学の方
- 定 員 先着40名 ※事前参加申込み制 7月1日~受付しています。
- 申込み 二次元コードの参加申込みフォームからお願いします。
社会福祉協議会へお電話でご連絡いただくかFAX・メールでも受付しています。

研修を受けて相談員になりましょう!



地域なんでも相談員養成研修 参加申込みフォーム ▶▶▶



電話・FAX・メールでのお申込みは下記から

TEL: 042-364-5382 FAX: 042-362-9090
メール: fuwari@fsyakyu.or.jp

※FAX・メールの際は、研修名、氏名、住所、連絡先をご記載ください。

お問合せ

社会福祉法人 府中市社会福祉協議会
地域活動推進課 まちづくり推進係

TEL: 042-364-5382
FAX: 042-362-9090
メール: fuwari@fsyakyu.or.jp

<https://www.fsyakyu.or.jp/>
受付時間: 月~土曜日(祝日・臨時休館日を除く)
午前8時30分~午後5時15分

ホームページへ

